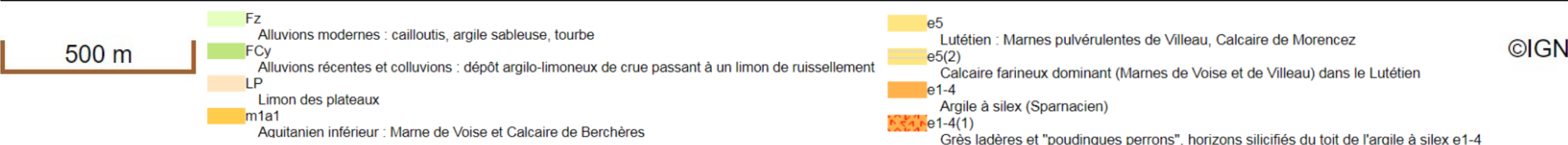


<p>Direction Générale Adjointe Aménagement et Développement</p> <p><b>Direction des infrastructures</b></p> <p><i>Service d'Ingénierie Routière</i></p> <p>* * * *</p> <p>Conseil Départemental</p> <p>28028 Chartres Cedex</p> <p>Tel : 02 37 20 13 61</p>
<b>Route Départementale n°923</b>
<p><b>Commune d'Amilly</b></p> <p>RD 923 / RD 149</p>
<p>Demande d'examen au cas par cas préalable à la réalisation éventuelle d'une évaluation environnementale</p>
<p>Annexe 8.2</p> <p>Autres annexes transmises par le Maitre d'ouvrage</p>

## **8.2 Autres annexes transmises par le Maitre d'ouvrage**

- ✓ 8.2.1 Géologie de la zone d'étude
- ✓ 8.2.2 Eaux superficielles et eaux souterraines
- ✓ 8.2.3 Risques naturels :
  - 8.2.3.a Risque de remontées de nappes sur la zone d'étude
  - 8.2.3.b Risque de retrait-gonflement des argiles sur la zone d'étude
- ✓ 8.2.4 Occupation des sols
- ✓ 8.2.5 Zonages du patrimoine naturel sur la zone d'étude
- ✓ 8.2.6 Trame Verte et Bleue
- ✓ 8.2.7 Trame Verte et Bleue locale
- ✓ 8.2.8 Patrimoine historique
- ✓ 8.2.9 Extrait du plan de zonage du Plan Local d'Urbanisme sur la zone d'étude
- ✓ 8.2.10 Servitudes sur la zone d'étude
- ✓ 8.2.11 Sites ICPE et sites BASOL/BASIAS sur la zone d'étude

### 8.2.1 Géologie de la zone d'étude :



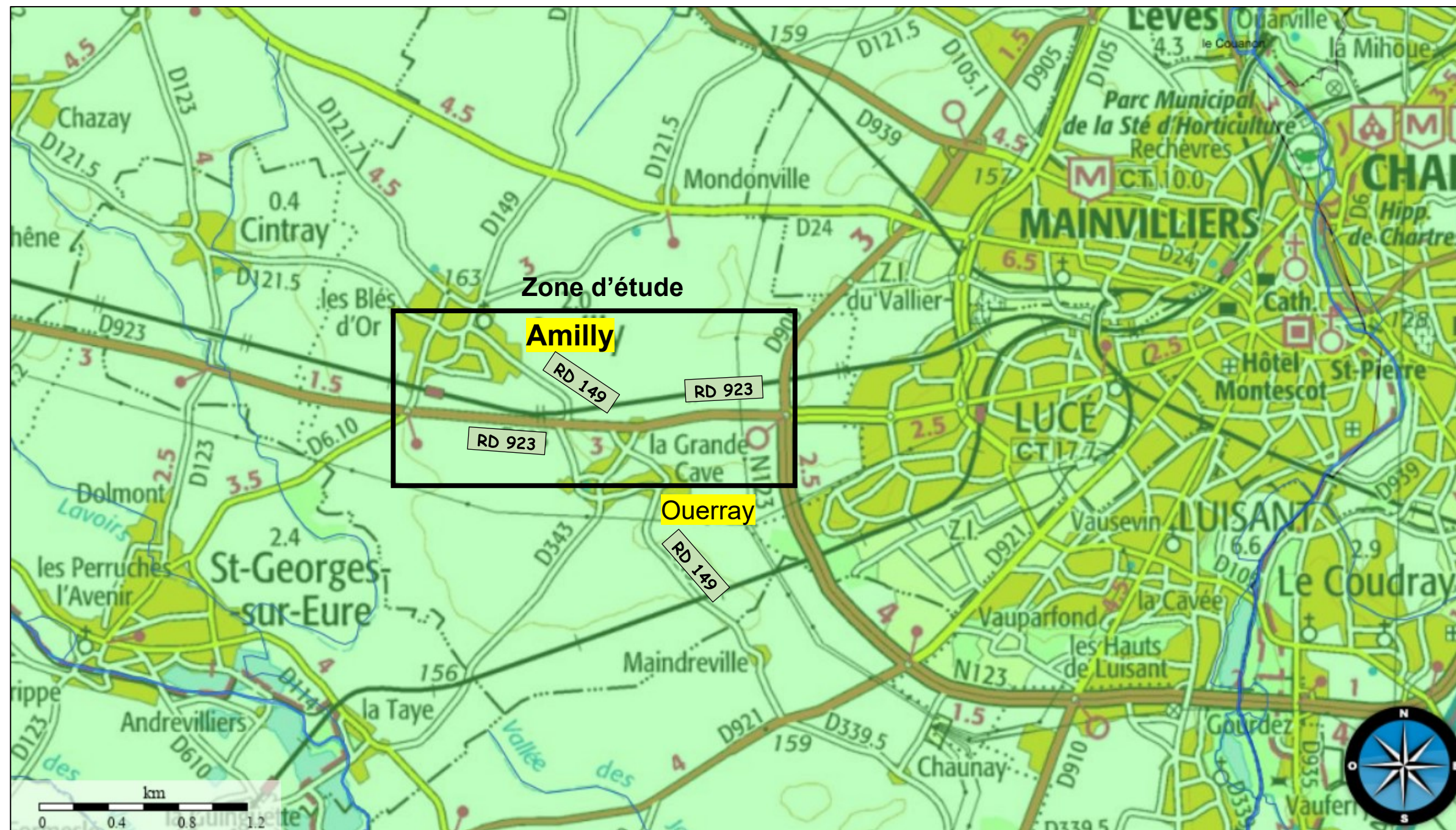
© IGN 2021 - <https://infoterre.brgm.fr/>

CD28 – R. AMGHAR – 11/2021









## 8.2.2 Eaux superficielles et eaux souterraines :

8.2.3



Masses d'eau souterraine- Version Etat des Lieux 2019

-  Alluvial
-  Dominante sédimentaire
-  Edifice volcanique
-  Imperméable localement
-  Intensement plissé
-  Socle

Masses d'eau plan d'eau - Version rapportage 2016

-  Masse d'eau plan d'eau Metropole - Version rapportage 2016

Masses d'eau cours d'eau - Version rapportage 2016

-  Masse d'eau cours d'eau Metropole - Version rapportage 2016

Référentiel Hydrographique TOPAGE (EAU FRANCE)

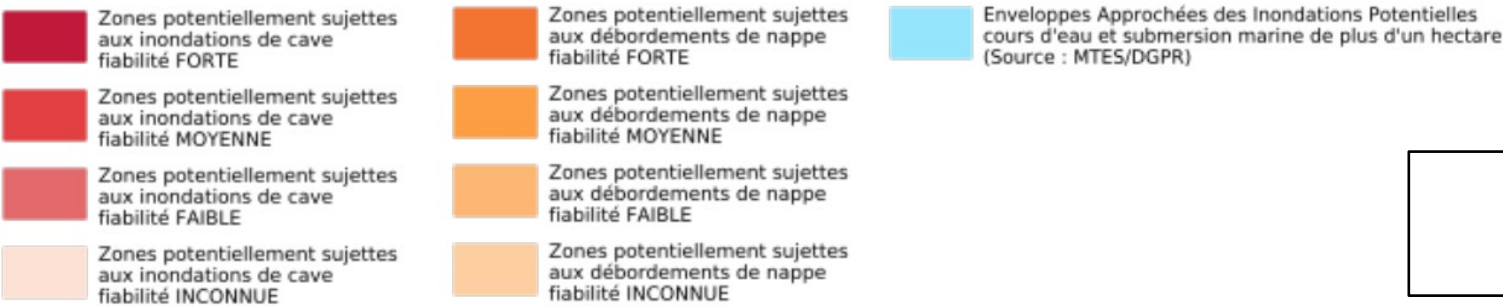
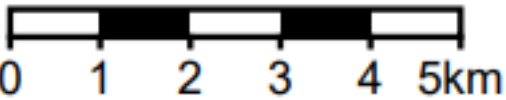
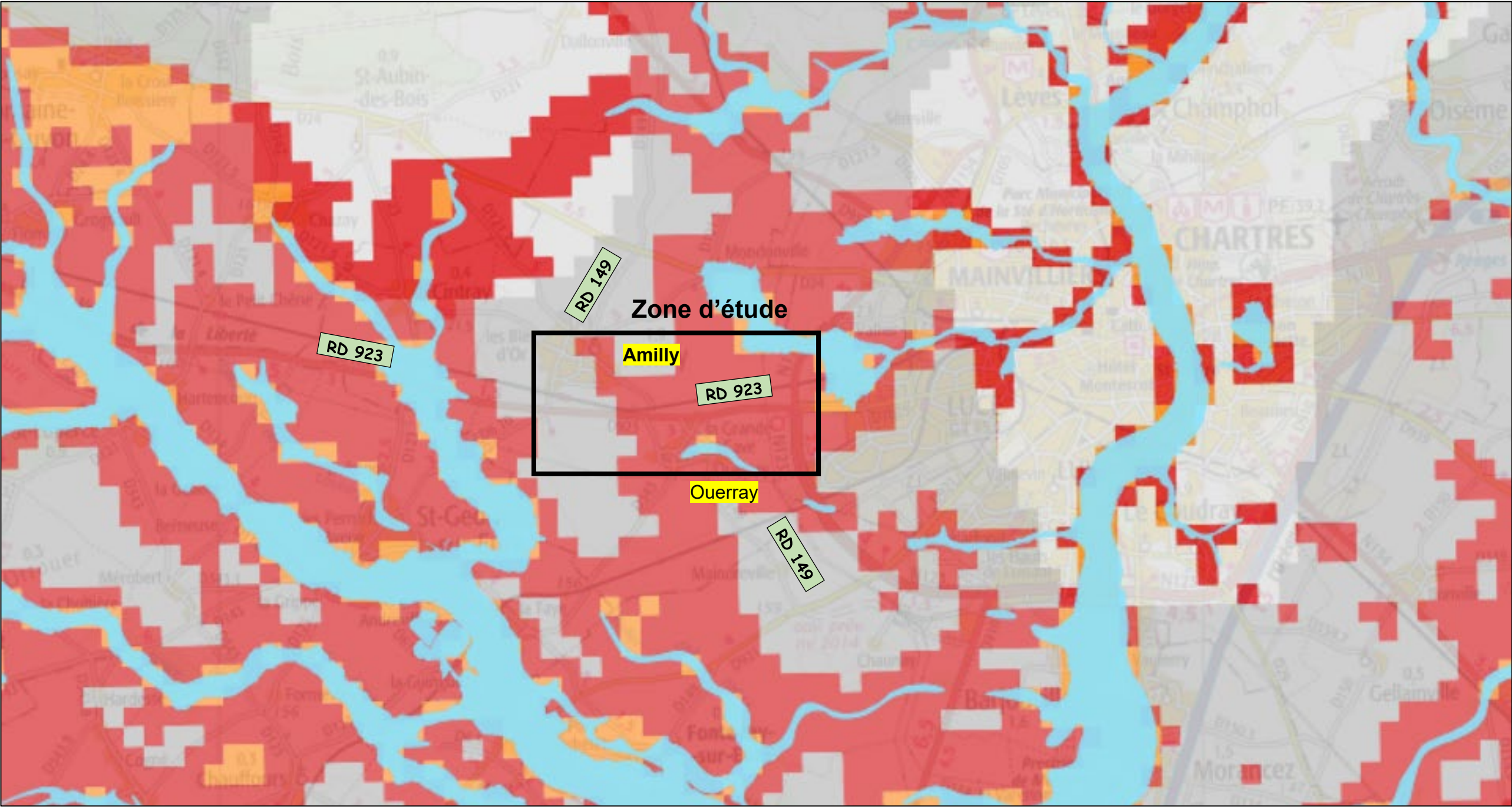
-  Cours d'eau - BD Topage - Métropole

© IGN 2021 - <https://sigessn.brgm.fr/>

CD28 – R. AMGHAR – 11/2021



8.2.3.a Risque de remontées de nappes sur la zone d'étude

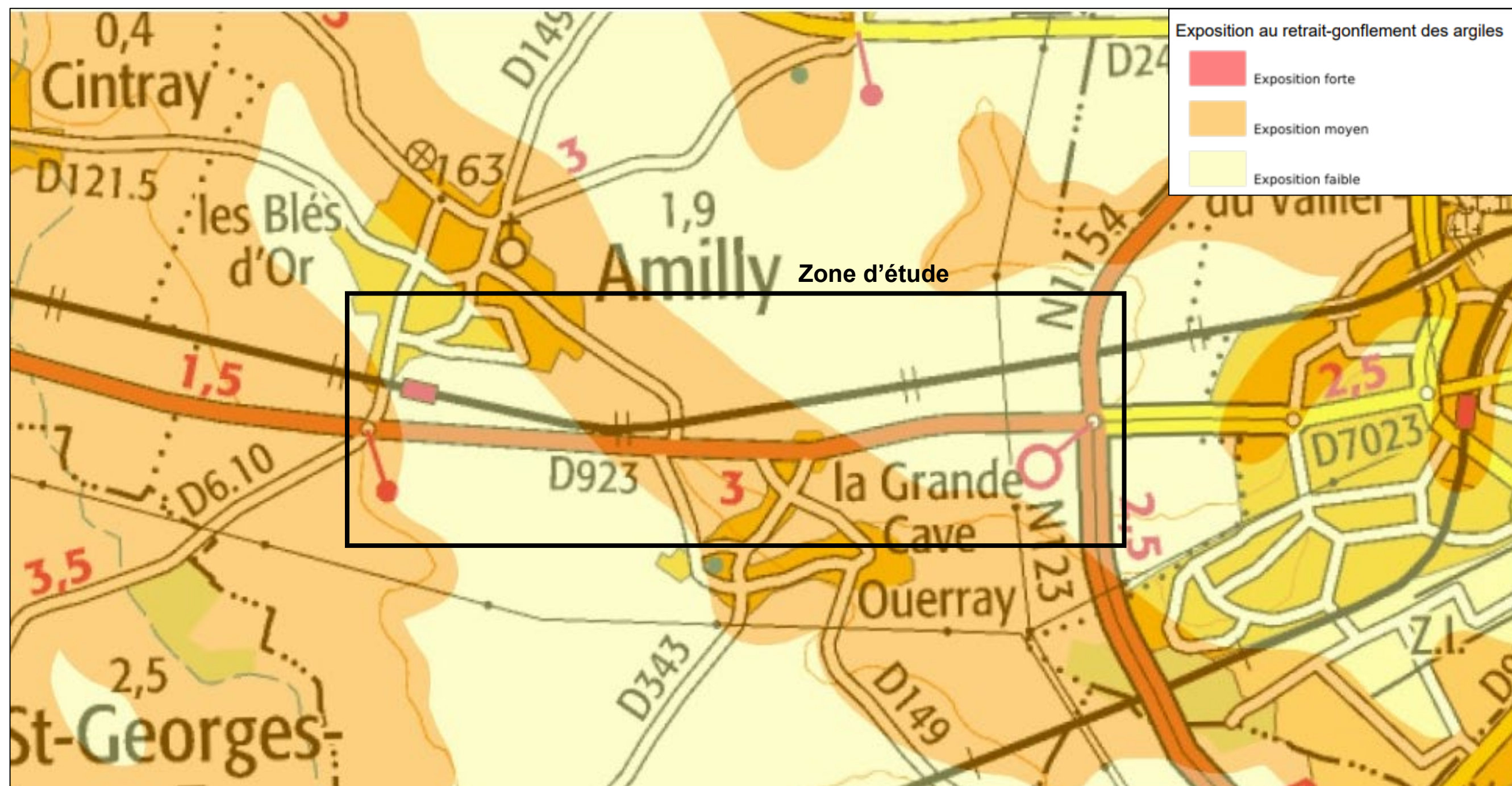


© IGN 2021 - <https://www.georisques.gouv.fr/>

CD28 – R. AMGHAR – 11/2021



### 8.2.3.b Risque de retrait-gonflement des argiles sur la zone d'étude :

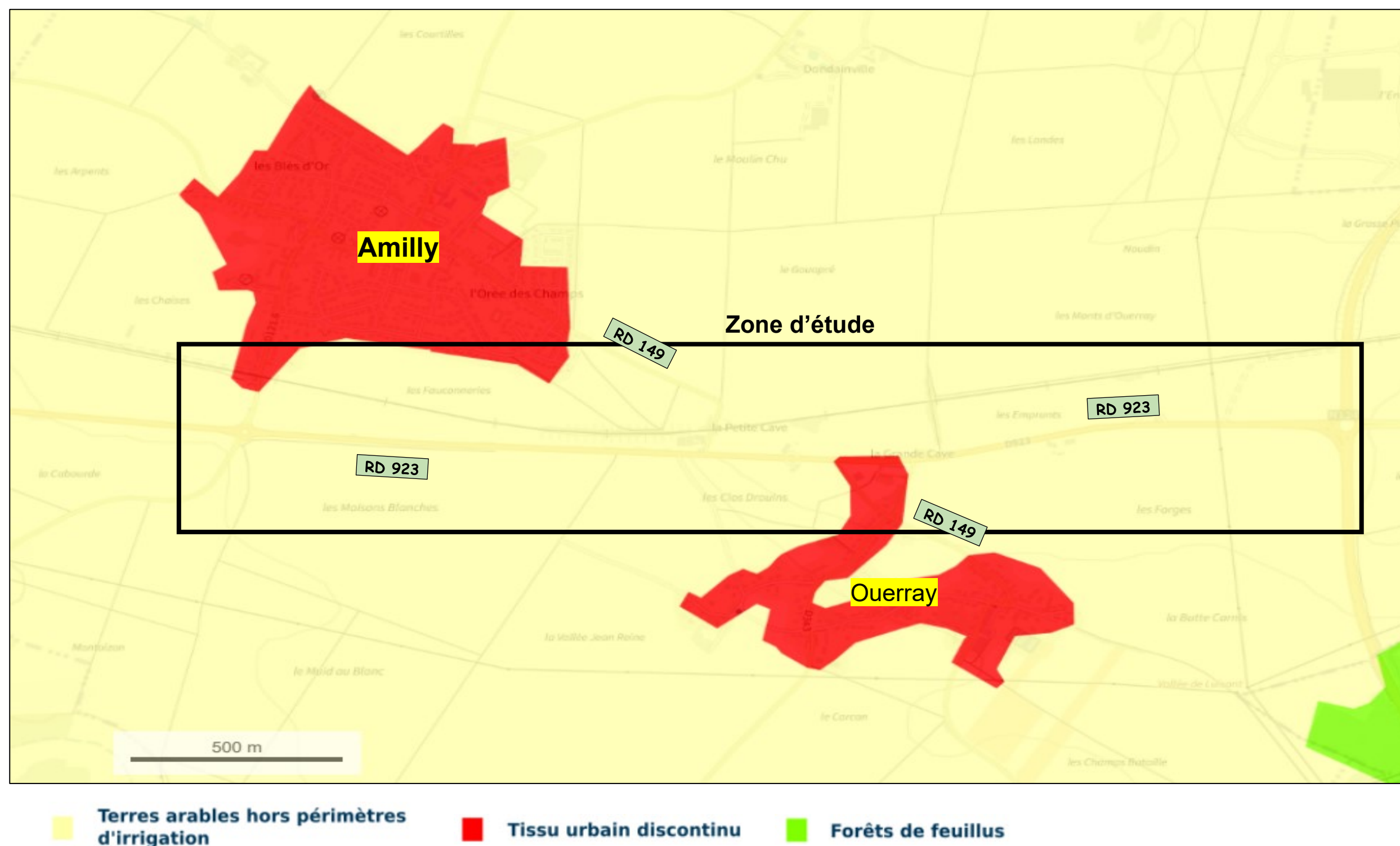


0 200 600 1000m

© IGN 2021 - <https://www.georisques.gouv.fr/>

CD28 – R. AMGHAR – 11/2021

## 8.2.4 Occupation des sols :

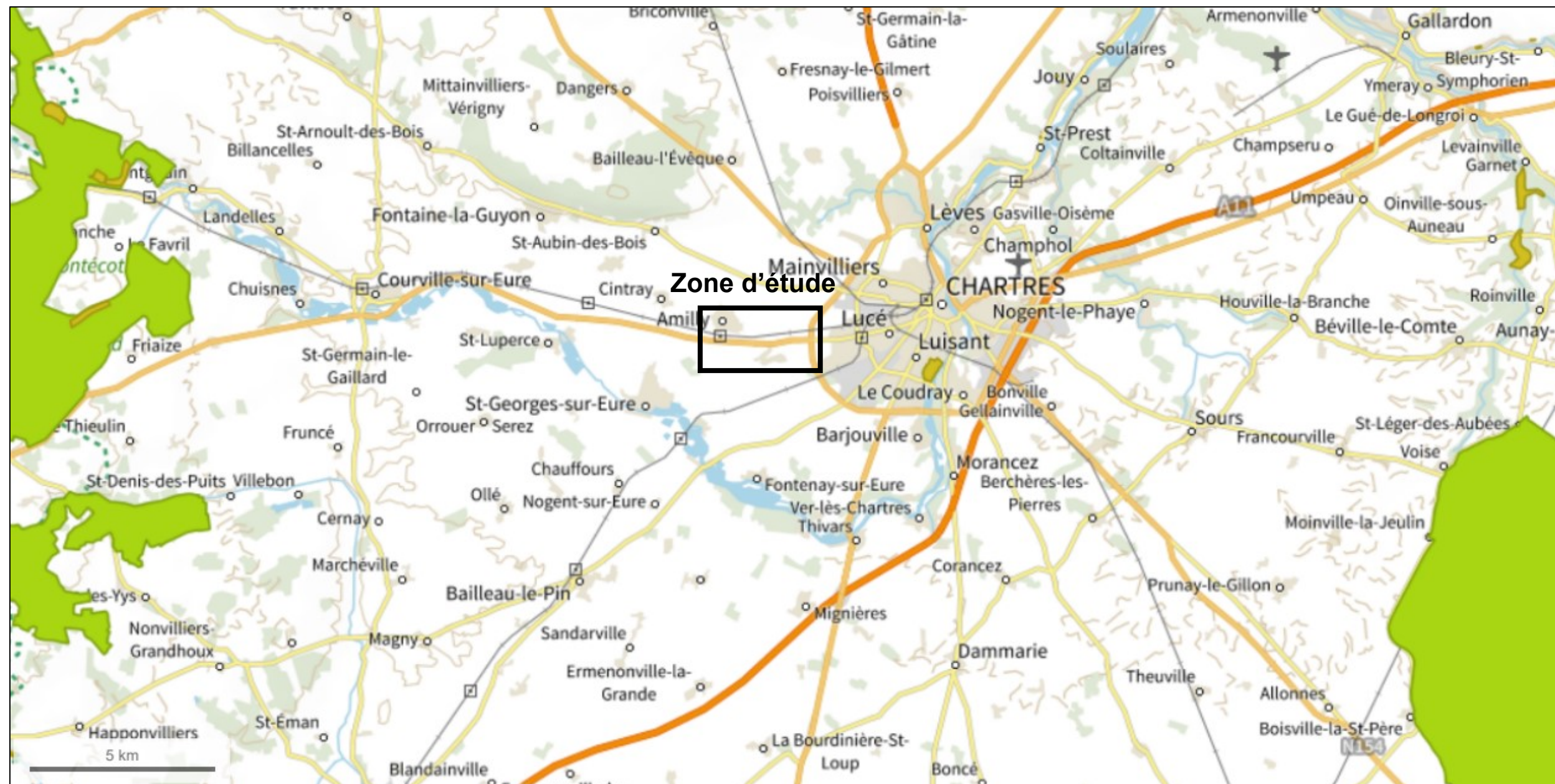


© IGN 2021 - <https://www.geoportail.gouv.fr/>

CD28 – R. AMGHAR – 11/2021



## 8.2.5 Zonages du patrimoine naturel sur la zone d'étude :



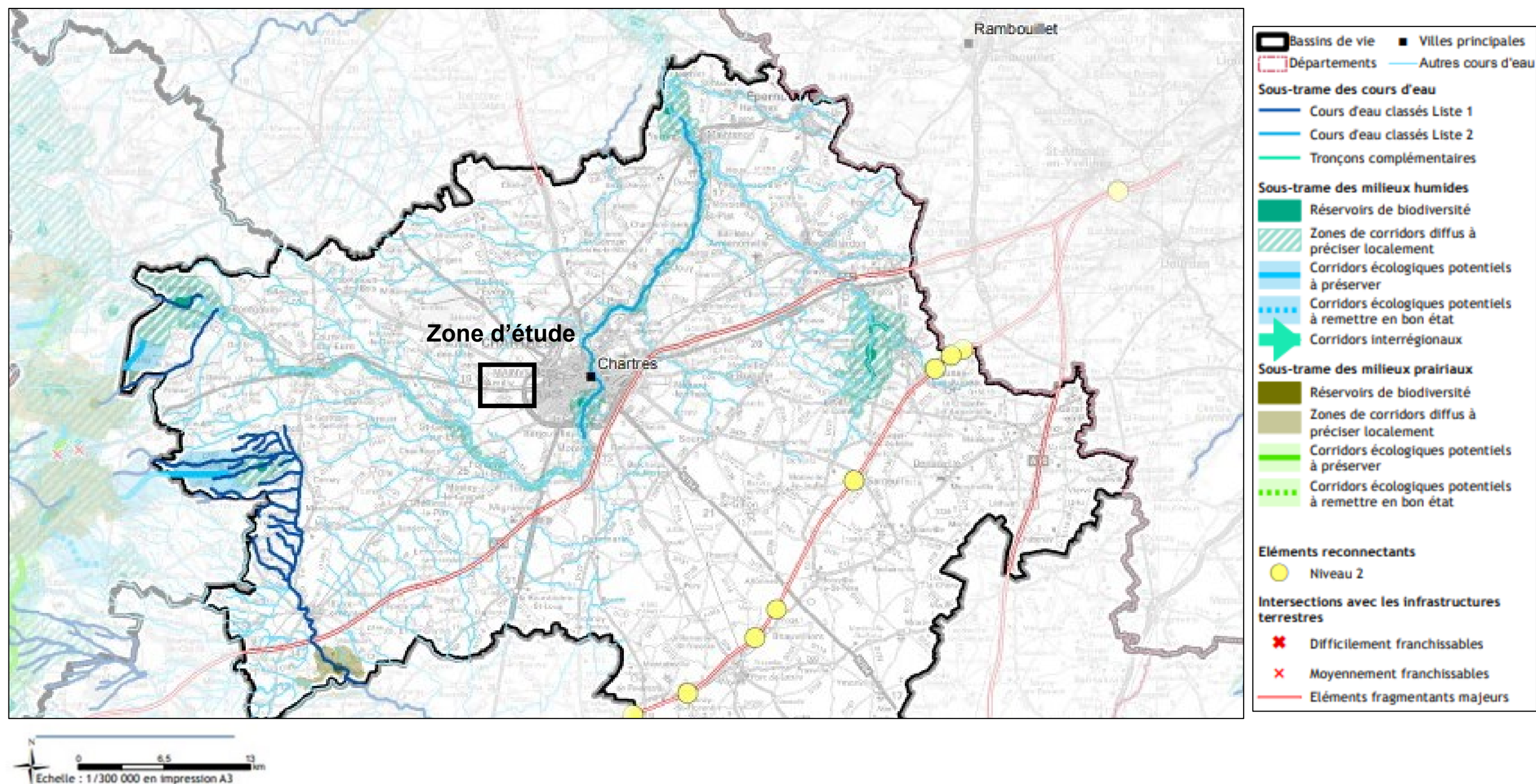
- Sites Natura 2000(Directive Oiseaux)
- Sites Natura 2000(Directive Habitats)

© IGN 2021 - <https://www.geoportail.gouv.fr/>

CD28 – R. AMGHAR – 11/2021



## 8.2.6 Trame Verte et Bleue :

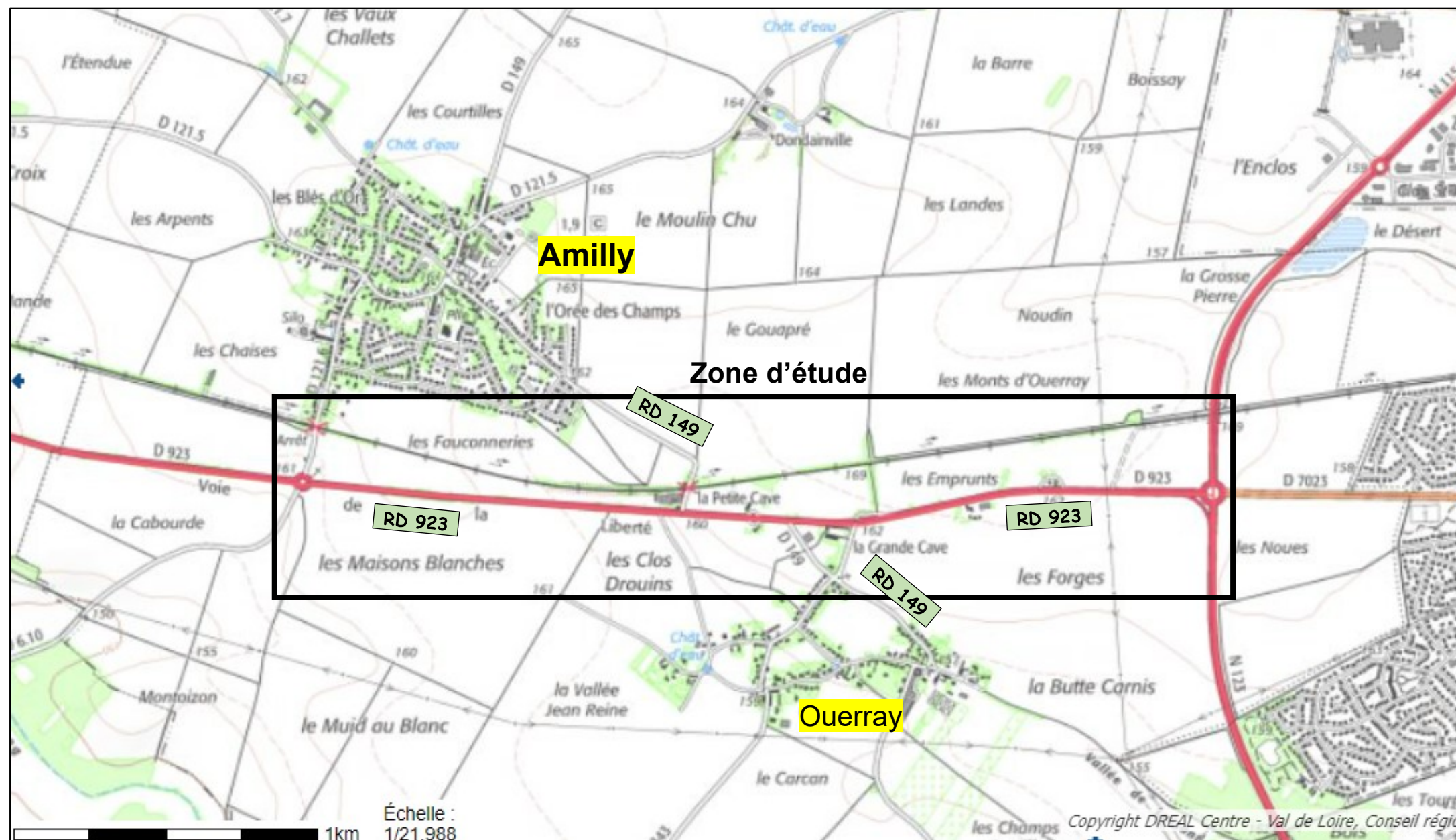


© IGN 2021 - [Trame verte et bleue, Schéma Régional de Cohérence Écologique \(SRCE\)](#)

CD28 – R. AMGHAR – 11/2021



## 8.2.7 Trame Verte et Bleue locale :



### Contenu de la carte

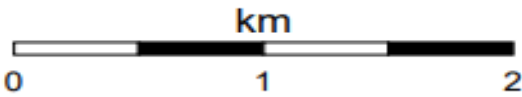
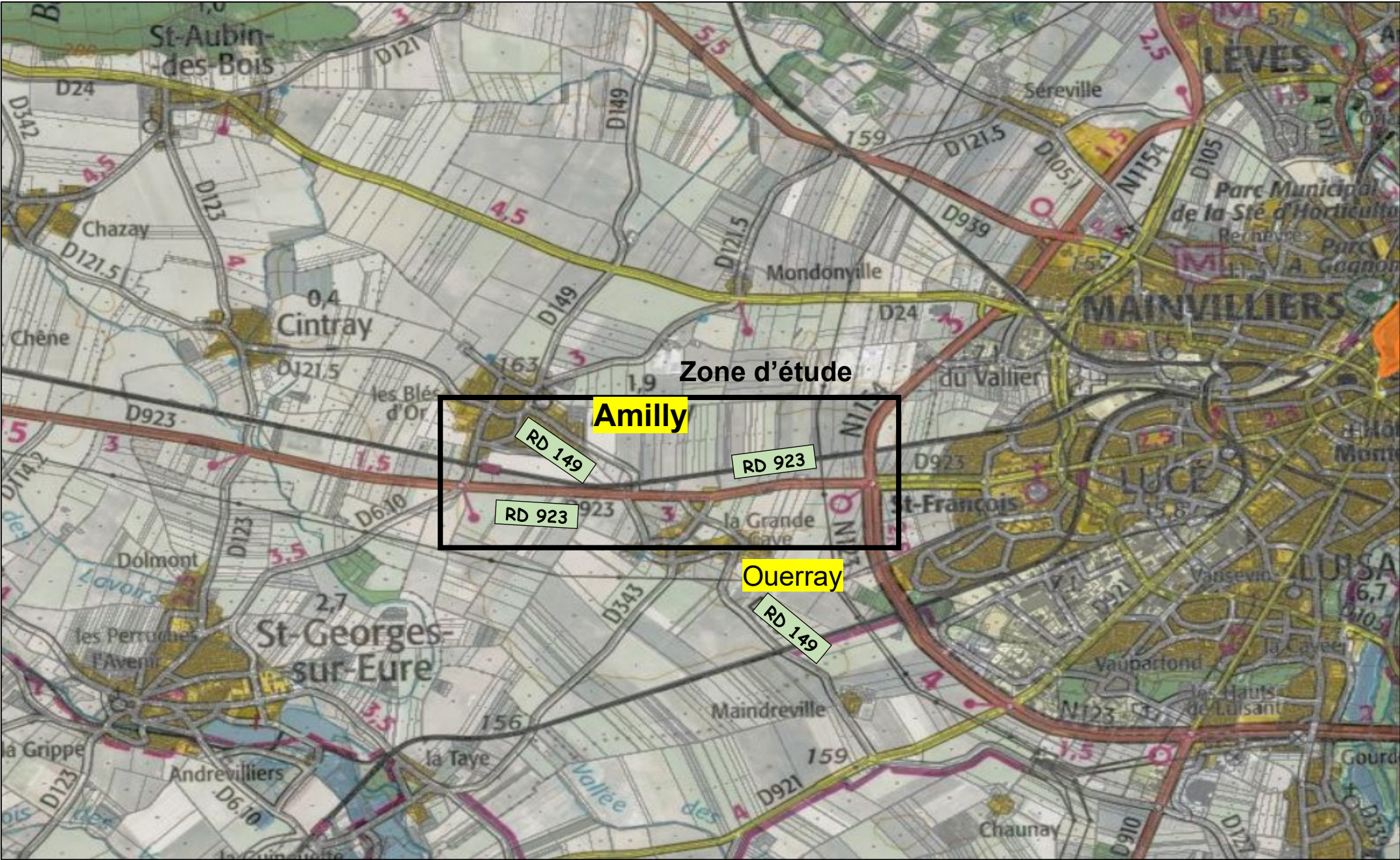
- Communes
  - Communes
- Départements
  - ▬ Départements
- Eléments de repérage
  - Niveau 1
  - Niveau 2
- Eléments reconnectants
  -
- Eléments fragmentants majeurs
  - ~ Eléments fragmentants majeurs
- Eléments fragmentants secondaires
  - ~ Eléments fragmentants secondaires

© IGN 2021 - <https://carmen.developpement-durable.gouv.fr/>

CD28 – R. AMGHAR – 11/2021



8.2.8 Patrimoine historique :

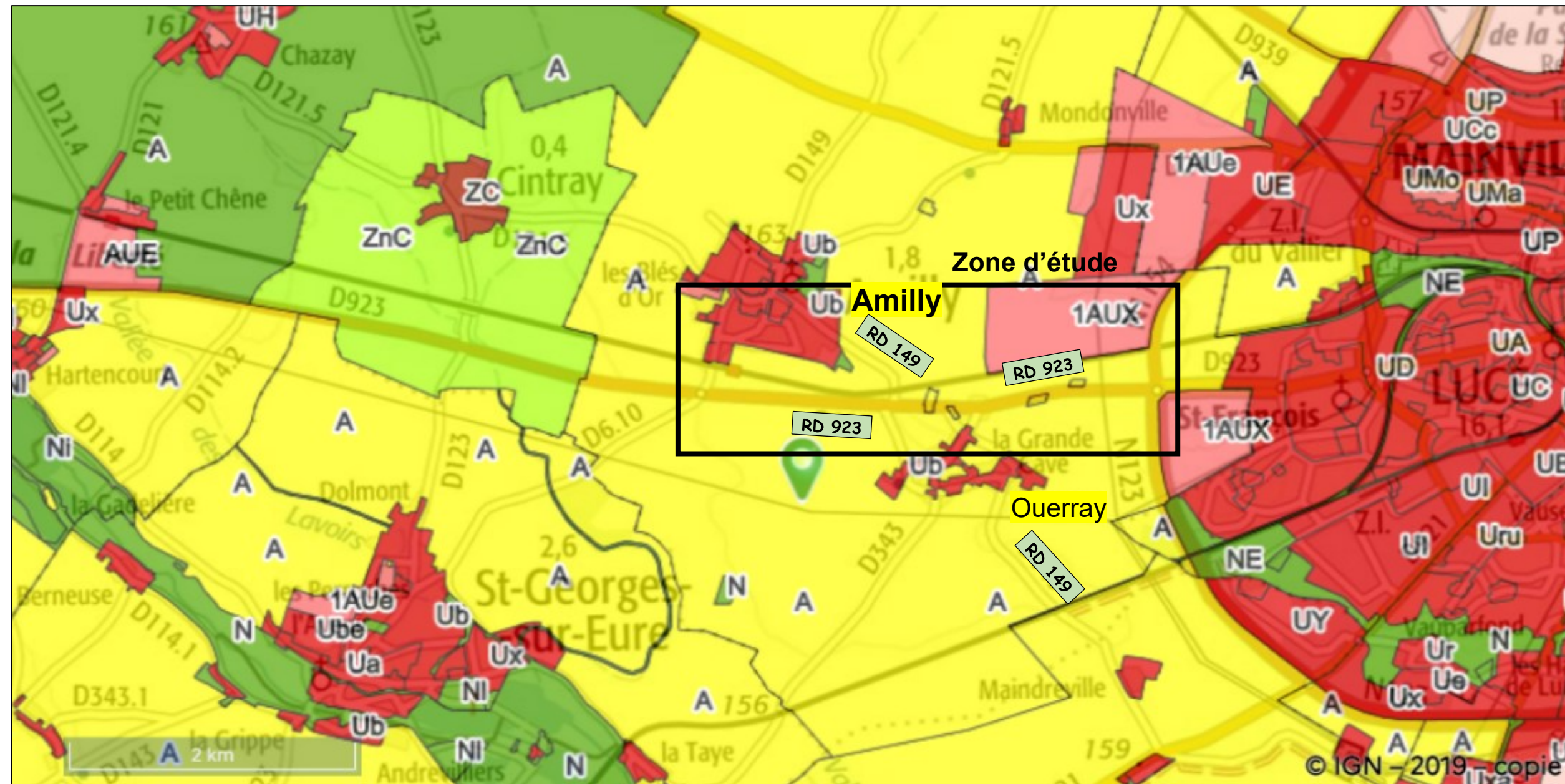


- Patr. mondial**  
En date du : 2011-08-18  
Propriétaire : Ministère de la culture et de la communication  
**Patrimoine mondial UNESCO - emprise ponctuel des biens**
- Patr. mondial**  
En date du : 2011-08-18  
Propriétaire : Ministère de la culture et de la communication  
**Patrimoine mondial UNESCO - emprise surfacique de la zone tampon des biens**
- Patrimoine mondial**  
En date du : 2011-08-18  
Propriétaire : Ministère de la culture et de la communication  
**Patrimoine mondial UNESCO - emprise surfacique des biens**

© IGN 2021 - <https://www.geoportail-urbanisme.gouv.fr/>  
CD28 – R. AMGHAR – 11/2021



#### 8.2.9 Extrait du plan de zonage du Plan Local d'Urbanisme sur la zone d'étude :



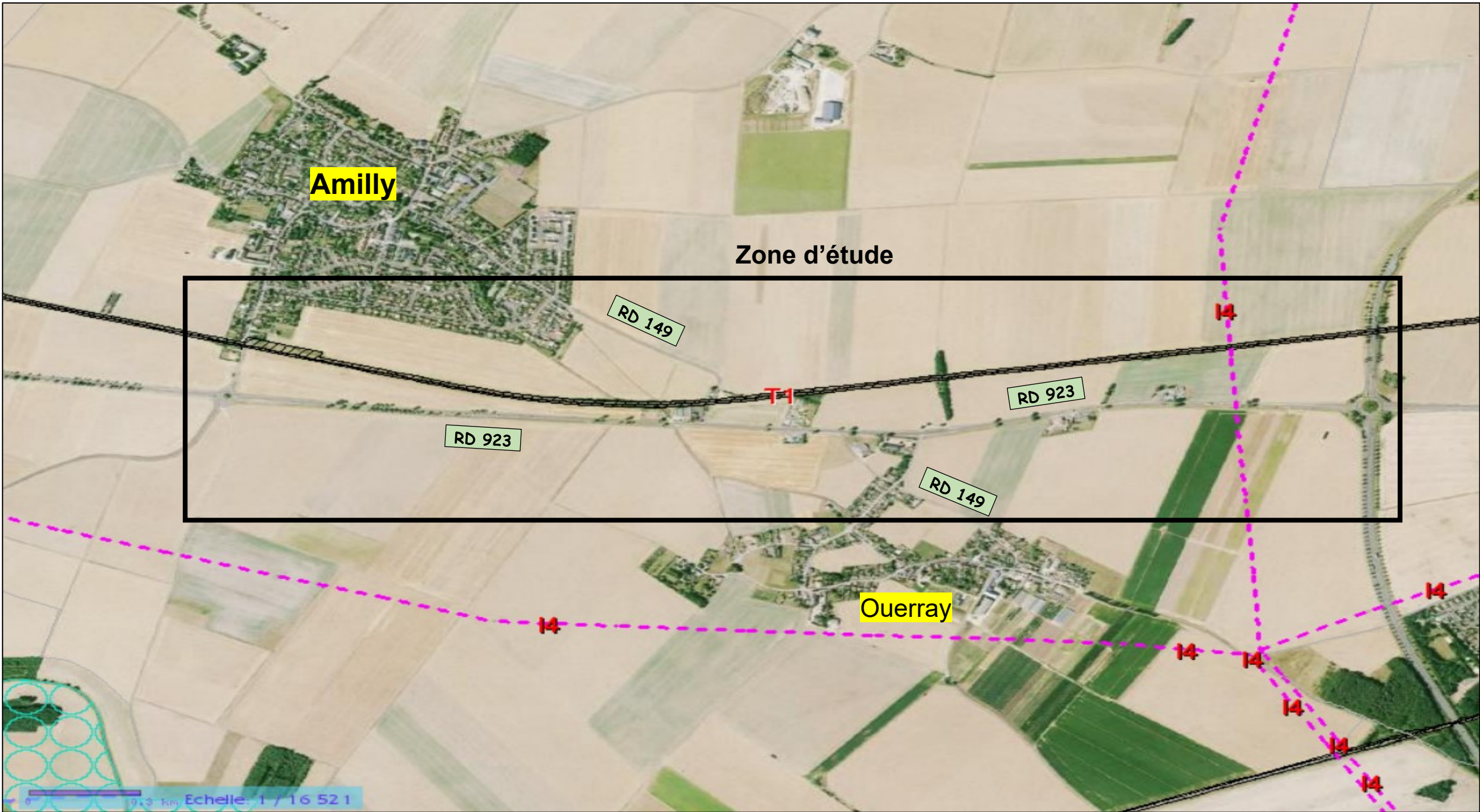
- |   |   |   |   |
|---|---|---|---|
|  | Zone UA : zone urbaine de centre-bourg                                    |  | Zone NJ : zone naturelle de jardins   |
|  | Zone UB : zone urbaine mixte à vocation principale résidentielle          |  | Zone NL : zone naturelle de loisir  |
|  | Zone UBa : zone urbaine mixte semi-dense                                  |  | Zone A : zone agricole  |
|  | Zone 1AU : zone d'urbanisation future à vocation principale résidentielle |  | Élément remarquable au titre de l'article L.123-1-7 du code de l'urbanisme  |
|  | Zone UL : zone urbaine accueillant les équipements publics                |  | Bâtiment agricole repéré au titre de l'article L.123-3-1 du code de l'urbanisme, pouvant faire l'objet d'un changement de destination |
|  | Zone N : zone naturelle (stricte)   |  | Cônes de vue à protéger au titre de l'article L.123-1 7° du code de l'urbanisme   |
|  | Zone NH : zone naturelle (autorisant une extension limitée de l'habitat)  |  | E. R. : emplacement réservé   |

© IGN 2021 - <https://www.geoportail-urbanisme.gouv.fr/>

CD28 – R. AMGHAR – 11/2021



8.2.10 Servitudes sur la zone d'étude :



- Type AR (Défense)
- AR3 : Servitude autour des dépôts de munitions
  - AR3 : Servitude autour des dépôts de munitions (Générateur)
  - AR6 : Champs de tir
  - AR6 : Champs de tir (Générateur)
- Type I (Industrie)
- I4 : Servitude autour d'une ligne d'électricité
  - I7 : Stockages souterrains de gaz naturel, hydrocarbures et produits chimiques

- Type T (Transport)
- T1 : Servitude relative aux chemins de fer
  - Voies ferrées génératrices de servitudes T1
  - T5 : Servitude aéronautique de dégagement
  - Aérodromes générateurs de servitudes T5

- AS1 : Périmètres de protection des points de prélèvement pour l'AEP (Assiette)
- Non Aedificandi
  - Protection Rapprochée
  - Plusieurs Protection Rapprochée
  - Protection Eloignée



